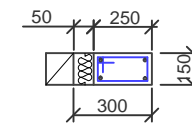


**VĚNEC V1**



92-234  
192-144  
234  
TRMINKY  
ØT6 - 940mm po 300mm 180ks - 170m - 40kg  
ØJ12 - CELKEM cca216m - 235kg

**LEGENDA**

- ZDIVO Z KERAMICKÝCH TVÁRNIC POROTHERM 40 PROFÍ
- ŽELEZOBETON C16/20
- PROSTÝ BETON C12/16

**POZNÁMKA**

- PRO OKNA A BALKONOVÉ DVEŘE JE PŘEDEPSÁNO U=1,1
- PRO VSTUPNÍ DVEŘE JE PŘEDEPSÁNO U=1,3

**DOKUMENTACE K OHLÁŠENÍ SRAVBY**

Projektant			
Investor			
kat. území			
par. číslo			
Stavba :	<b>RODINNÝ DŮM – NOVOSTAVBA</b>	Datum	
vč. přípojek, žumpy, vsaku, zpevněných ploch, sjezdu na pozemek	stavební část a oplocení	Stupeň	DSR
		Měřítko	1:50
Název	<b>ŘEZ A – A</b>	Výkres č.	<b>5</b>

**SKLADBA PODLAH (b)**

- NÁŠLAPNÁ VRSTVA 10mm
- PODLAHOVÉ CETRIS DESKY TL. 40mm
- ZVUKOVÁ IZOLACE ORSIL TP TL. 25mm
- DESKA OSB 3 TL. 15mm
- NOSNÝ TRÁM STROPU
- VZDUCHOVÁ MEZERA
- NOSNÝ PROFIL KNAUF CD 60/27
- SÁDROKARTONOVÁ DESKA GKF TL. 12,5mm

- DŘEVĚNÁ PLOVOUCÍ PODLAHA (KERAMICKÁ PROTISKLUZOVÁ DLAŽBA)
- MIRELON
- PAROZÁBRANA
- ANHYDRIT 70mm - podlahové vytápění
- SEPARAČNÍ FOLIE
- POLYSTYRÉN 100mm
- IZOLACE 2xBITAGIT + 1xNap
- PODKLADNÍ BETON C12/15 + KARI SÍŤ 100mm
- ŠTĚRKOVÝ PODSYP - HUTNĚNÝ 150mm
- NÁSYP Z HRUBÉHO KAMENIVA - HUTNĚNÝ
- PŮVODNÍ ZEMINA

- BETONOVÁ ZÁMKOVÁ DLAŽBA 60mm
- PÍSKOVÉ LOŽE 50mm
- ŠTĚRKOPÍSKOVÝ PODSYP HUTNĚNÝ 150mm
- PODSYP HRUBÝM KAMENIVEM 200mm
- ROSTLÝ TERÉN